

# 観光・インバウンド特化型 入札情報サービスのご紹介



観光・インバウンド  
入札navi

株式会社やまところ

## Main

- 01 入札情報リサーチにおける課題
- 02 入札情報サービスとは？
- 03 観光・インバウンド入札naviのご紹介
- 04 よくある質問
- 05 導入事例
- 06 料金プラン
- 07 導入までの流れ
- 08 お問い合わせ先

## Appendix

- 自治体ビジネスサポートサービスのご紹介

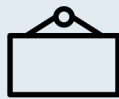
入札情報のリサーチを自社スタッフのみで行うのは、工数上の限界があります。

### 入札情報の概況



入札情報の公示機関数

**7,000**機関以上



情報の公示場所

**7,000**以上(各機関HPなど)



公示から締切までの日数

最短**7**日前後



### 入札情報のリサーチにおける課題

#### 1 属人化になりやすい

常日頃から入札情報をリサーチしているメンバーの欠勤や退職で、情報リサーチが滞る可能性がある。

#### 2 重要業務にリソースが回せない

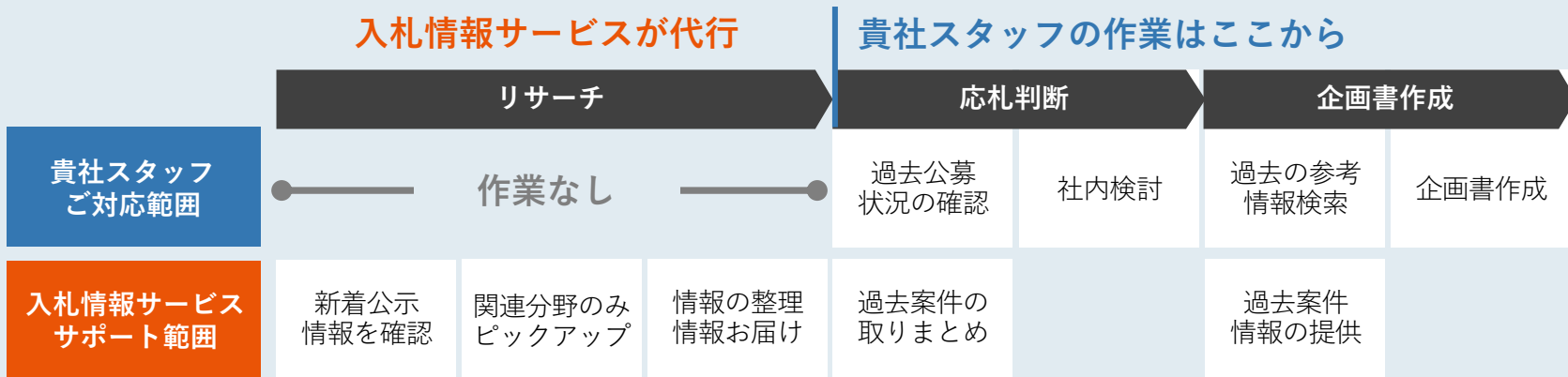
膨大な量の公示リサーチに追われ、本来スタッフを回すべき重要業務に人的リソースを充当できない。

#### 3 情報の見逃しによる機会損失

1日でも情報リサーチが滞ると、有益な情報を見逃し機会損失につながる。

貴社スタッフの代わりに入札情報をリサーチし、とりまとめてお届けするサービスです。

### サービス導入後のイメージ



入札情報サービスの導入で、社内スタッフのリソースを重要業務に充当可能に。

本サービスは、観光・インバウンド分野に特化した唯一の入札情報サービスです。

### 入札情報の公示機関

約**3,000**件の関連機関

#### 中央官公庁

情報

情報

関連  
情報

#### 地方自治体

情報

情報

関連  
情報

#### 観光協会・団体

情報

情報

関連  
情報

#### その他

情報

情報

関連  
情報

### 観光・インバウンド入札navi

専門リサーチャーが**関連情報のみ**ピックアップ



観光・インバウンド  
入札navi

専門リサーチャーが徹底して観光・インバウンド分野の情報をピックアップ！案件名だけでは判断のつかない情報も1件1件各案件の仕様書・募集要項を隅々まで確認

頻度

毎日即日リサーチ\* \*平日に限る

対象案件

観光全般

国内観光・インバウンド・関連事業など

リサーチ方法

専門リサーチャーが対象案件か判断

### お客様（利用者様）

厳選情報のみ閲覧**可能**

国内観光の情報

インバウンド  
関連の情報

観光関連  
事業の情報

優れたコストパフォーマンスで観光・インバウンド分野特化の情報取得が可能です。

同業サービスとの比較

| 対応内容         | A社               | 観光・インバウンド<br>入札navi  |
|--------------|------------------|----------------------|
| 入札情報<br>範囲   | 全範囲              | 観光<br>インバウンド         |
| 観光案件<br>抽出方法 | 精度が低い<br>キーワード検索 | 精度が高い<br>人カリサーチ      |
| 絞り込み<br>項目   | 全範囲対象の<br>大きな分類  | 観光・インバウンド<br>専門の詳細分類 |
| 配信<br>スピード   | 即日               | 即日                   |

観光・インバウンド  
入札navi



案件データベース

専門リサーチャー精査後の  
データを検索・閲覧できる



新着案件速報

最新の観光・インバウンド  
入札情報がメールで届く



その他サポート

案件の受託成功に  
向けた豊富なサポート

会員  
特典



## 案件データベース

専門リサーチャー精査後の  
データを検索・閲覧できる

🔍 入札案件を探す

案件種類で絞り込む  国内案件  インバウンド案件

業務から探す

情報発信（広報PR・SNS運用）  情報発信（映像制作）  
 情報発信（冊子・パンフ等制作）  情報発信（グッズ制作）  
 情報発信（HP構築・管理・運用）  情報発信（コンテンツ制作）  
 情報発信（複合プロモーション）  情報発信（アプリ制作）  
 出展  招請  調査・コンサル  商品造成  人材  
 インフラ・施設整備  イベント企画・運営  施設運営  旅行手配  
 通訳・翻訳・ガイド  補助金  その他

対象市場から探す  
(複数選択可)

韓国  中国  台湾  香港  フィリピン  
 ベトナム  タイ  ミャンマー  マレーシア  シンガポール  
 インドネシア  インド  ニュージーランド  
 オーストラリア  カナダ  アメリカ  ロシア  
 ドイツ  フランス  イギリス  イタリア  スペイン  
 オランダ  スイス  中東  その他言語

エリアで絞り込む  中央  北海道・東北  関東  中部  近畿  
 中国・四国  九州・沖縄

落札情報で絞り込む  落札情報あり

キーワードから探す

## 絞り込み機能

案件種類（国内向け・インバウンド向け）業務種類、対象市場（インバウンド向けのみ）発注エリア、キーワードで絞り込み検索が可能

## 過去案件の検索・ダウンロード

募集終了後の案件データ・各種資料、落札（受託）情報が検索、閲覧でき戦略的に案件に挑める

## データベース内の情報について

新着速報メール配信と同時に即日最新情報を掲載・更新

※公開されている情報に限る  
※2017年以降に独自リサーチした案件が対象  
※国内向け観光案件は2022年1月以降の提供

## 専門リサーチャーとは？

専門性の高い職種で、誰にでもすぐになれるものではなく、約半年間に及ぶ研修期間を経てリサーチ業務に従事する。また、各担当者が各公示元を専任担当することで常により専門性の高いリサーチ業務にあたる体制をとっている。本サービスのリサーチ情報はリサーチャー歴6年のベテランが厳しい目で最終チェックを行っている。キーワード検索では判別が難しい観光・インバウンド案件も当社専門リサーチャーがキャッチ。キーワード検索では判別が難しい観光・インバウンド案件も当社専門リサーチャーがキャッチ。





## 新着案件速報

最新の観光・インバウンド  
入札情報がメールで届く

## 最新情報お届け機能

最新の公示情報をメールでお届け

- **平均案件数**  
約40件/日
- **配信時間**  
平日の夕方（午後5時～午後9時）  
※ リサーチが完了次第 即時配信
- **配信仕様**  
発注機関、応募資格、予算上限、応募締切が一目瞭然
- **確認方法**  
新着案件速報メールでお知らせする案件の詳細は、  
メール内の【ボタン】より案件データベースの  
各案件詳細ページへアクセスが可能です。

観光・インバウンド入札navi 新着案件速報

会員各位

いつもご利用ありがとうございます。  
観光・インバウンド入札navi事務局です。  
本日の全国の最新案件情報をご案内いたします。

新着入札案件 36 件

[アイス文化体験プログラム送迎バス運行業務（一般競争入札）](#)

発注機関名：北海道札幌市  
対象市場：－  
業務種類：バス運行、学校などの調整等、業務報告  
提案し状額：－  
参加申込書期限：4月25日（月）17:15  
企業提案書期限：4月25日（月）17:15  
応募条件：札幌市資格  
北海道運輸局長より一般建設旅客自動車運送事業の許可を受けている者であること。  
公示ページ：<http://www.city.sapporo.jp/shohi/keiyaku/jozan/yoso/bus-unkogyomu.html>

[この案件情報を見る](#)

---

[2022年度九州におけるアドベンチャーツーリズムのコンテンツ開発と商品化、ガイド育成事業](#)

発注機関名：九州観光推進機構  
対象市場：英語  
業務種類：ATコースの企画・商品化と販売体制の確立、英語ガイドの育成、PSAコースの商品化  
提案し状額：12,000,000円  
参加申込書期限：4月26日（火）17:00  
企業提案書期限：5月9日（月）17:00  
応募条件：原則として1年以上の営業実績を有していること。  
公示ページ：<https://www.welcometokyoishu.jp/kain/news/detail/1100>

[この案件情報を見る](#)





### その他サポート

案件の受託成功に  
向けた豊富なサポート

会員  
特典

入札情報サービスのご提供だけでなく、自治体ビジネスに必要な業務を一気通貫してサポート可能です。詳細は本資料P18をご参照ください。

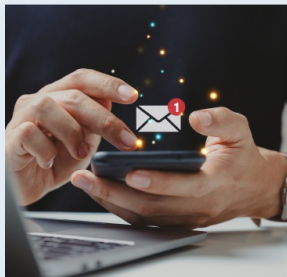
### 関連セミナー

アーカイブ動画にて  
会員限定で自治体  
ビジネスに関連する  
セミナーを公開



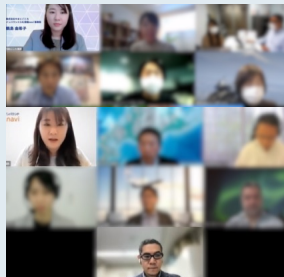
### 攻略ノウハウ メルマガ

自治体ビジネス攻略  
におけるノウハウ  
をメールマガジン  
形式で配信



### 意見交換会の開催

自治体ご担当者様との  
意見交換会を開催



### 自治体ビジネス 実績企業との交流会

観光・インバウンド  
分野の自治体ビジネス  
で活躍中の会員企業と  
の交流会を開催



### やまごころ サービス優待

観光・インバウンド  
入札naviを運営する  
やまごころの各種  
提供サービスを優待





**Q** 案件の抽出はどのように行っていますか？

専属のリサーチャーが、毎日各発注元機関をチェックし、仕様書や募集概要の内容から「観光・インバウンド関連」と判断した案件のみを抽出しています。

**Q** このサービスの1番の強みはなんですか？

システムチェックにキーワードで入札情報を検索しても、観光・インバウンドとは異なる対象外の情報が出てきたり、漏れが生じたりするのに対して、弊社は専門性の高いスタッフ集団が、すべての情報を目で見つめ判断し、質の高い情報をお届けすることができます。

**Q** 入札情報の案件数の月による波はありますか？

件数は月によって多少変動しますが、平均すると月に約800件の情報を配信しています。発注元の予算編成スケジュール等の関係により、期初や期末は案件が増加する傾向があります。

**Q** 特定エリアの情報だけを契約することは可能ですか？

はい、可能です。関東プラン、近畿プラン、北海道・東北プラン、中部プラン、中国・四国プラン、九州・沖縄プランと各エリア単体でのプランをご用意しています。細かいプランのご案内はトライアル終了後にご案内しています。また、複数のエリアを組み合わせることもでき、ご希望に沿って月額料金を調整いたします。例：近畿プラン+中部プラン

**Q** トライアル申込みしたあと、すぐ有料になりますか？利用しない場合はやめられますか？

トライアルのあと、継続利用したい場合には、申込書を改めてご提出いただけます。もし継続利用されない場合は、そのまま終了となります。自動で有料に切り替わるようなことはございませんので、ご安心ください。

**Q** 入札情報収集の効率化の前に案件の受注率を改善したいのですが、相談はできますか？

入札naviをお申し込みいただくと、受注率改善に繋がるノウハウ（会員限定メールマガジン）や関連動画などをご提供しております。別途、コンサルティングや研修・講座などもご提供しておりますのでお気軽にお問い合わせください。

CASE  
1

## 京王観光株式会社



検索機能で自社強み案件  
を抽出でき受託率アップ  
と高費用対効果を実感！

## 導入前の課題

- ・他社サービスは不必要情報も含まれるため業務ストレスがあった
- ・検索に膨大な時間と工数がかかり費用対効果が悪かった

## 導入の決め手

- 1 厳選情報の中から自社の強みを活かせる案件のみ抽出できる
- 2 競合他社や行政・外郭団体の過去実績が見れるため  
次年度の事業計画の策定に役立つ

## 導入効果

- ・検索時間が大幅に短縮されストレスフリーになった
- ・費用対効果が高く結果的に受託率向上に繋がった

CASE  
2

## 株式会社MATCHA



観光・インバウンド特化  
で必要情報が整備され  
工数が半減！

## 導入前の課題

- ・営業メンバーが入札情報をひとつひとつリサーチしていたため  
膨大な時間がかかり携わりたい案件に辿り着かず機会損失していた

## 導入の決め手

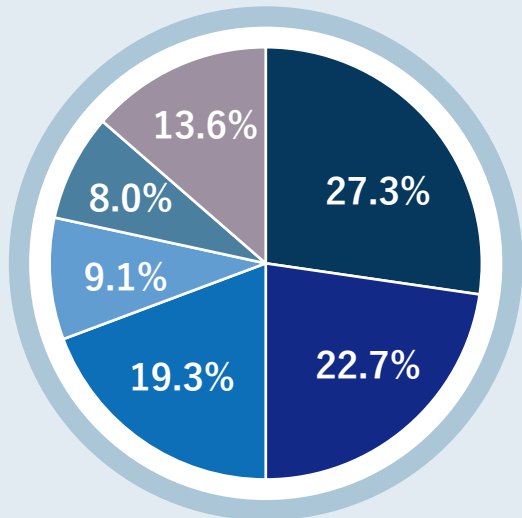
- 1 観光・インバウンド分野に特化している
- 2 使いやすい検索設定機能で求める情報に素早くアクセスできる

## 導入効果

- ・求める情報へ到達するまでの工数が半減した
- ・取得できる情報に過不足がなく検討に必要な情報が  
整備されているためモチベーションが向上した

旅行会社、広告代理店、インバウンド関連会社など幅広いお客様に利用されています。

お客様の業種



導入企業例

















## 初期費用

アカウント作成・導入サポート

16,500円



+

## 月額費用

6ヶ月契約

46,200円/月

お得!

12ヶ月契約

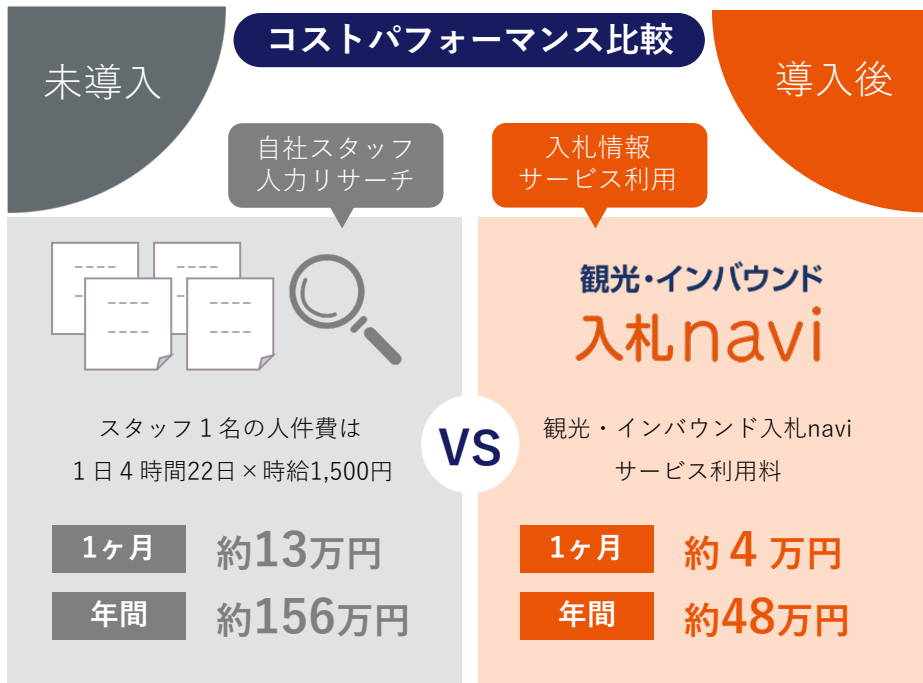
39,600円/月

※表示金額はすべて税込価格です。

- ・新着公示案件の速報をメールにてお知らせ（平日毎日1回配信）
  - ・案件データベースの利用が可能（1アカウント/社）
- 全過去案件閲覧／案件書類ダウンロード無制限／条件・キーワード検索／発注機関・落札情報検索

※中央エリア（官公庁等）は全プランで閲覧可能です。エリアをカスタマイズしたプランをご希望の方はお問合せください。

入札情報サービス導入費用は、年間1件以上の自治体ビジネス獲得で回収可能です。



導入で年間コスト **3分の2** 削減可能！

自治体ビジネス1案件の平均予算額

約1,000万円

年間1件でも獲得できると少なくとも  
数百万円以上の粗利益を確保可能に



- 自治体ビジネス案件1件あたりの平均予算額は以下の通り  
(2021/4~2024/3 案件データより)  
<案件種類別 1件あたりの平均予算額>
- 情報発信 2022万
  - 商品造成 1051万
  - 出展招請 947万
  - 教育研修 944万
  - イベント企画・運営 2169万

Step

**01** トライアルお申込み

観光・インバウンド入札naviは、2週間無料トライアルが可能です。まずはトライアルにお申し込みください。

Step

**02** 2週間無料をご利用

有料プランと同じ機能を2週間無料でご利用いただけます。サービスをご利用の上ご検討ください。

Step

**03** 有料プランお申込み

トライアル終了後に継続利用をご希望される場合は「有料プラン」をお申込みください。



観光・インバウンド入札navi導入に関するお問合せはこちらから。  
担当スタッフが詳細をご案内いたします。



## E-mail



[nyusatsu@yamatogokoro.jp](mailto:nyusatsu@yamatogokoro.jp)

会社名または氏名、メールアドレス、電話番号をご記入の上お問合せください。

## トライアル



<https://inbound-nyusatsu.jp/>



観光・インバウンド入札naviは2週間無料トライアルが可能です。  
トライアルご希望の方は本URLよりお試しく下さい。

## 自治体ビジネスサポートサービスのご紹介

弊社は、自治体ビジネスに必要な業務を一気通貫してサポート可能です。

### 自治体ビジネスの流れ

| 営業        | リサーチ      | 応札判断     | 企画書作成 | プレゼン       | 受託   | 納品         |
|-----------|-----------|----------|-------|------------|------|------------|
| 自治体へのPR活動 | 入札情報をチェック | 応札の検討・判断 | 企画書作成 | 受託に向けコンペ参加 | 受託成功 | 事業遂行と成果物納品 |

入札情報サービス 観光・インバウンド入札navi

コンサル・社内研修・セミナー 自治体ビジネスをトータルサポート「コンサルティング・社内セミナー」

事業連携 連携パートナーとして協業

人材採用 観光・インバウンド人材専門 求人サイト「やまごころキャリア」

セミナー集客、PR、タイアップ

自治体ビジネス成功に向けた必要業務をプロがサポート！



**自治体ビジネスをトータルサポート「コンサルティング・社内セミナー」** 自治体の成功に向け、抱える課題解決のため定期的なミーティングを設け細かくサポートし伴走するコンサルティングから、社内のボトムアップ等、ニーズに合わせたオーダーメイドの研修、セミナープログラムまで提供が可能です。講師は「観光×自治体ビジネスの教科書」の著者で自治体ビジネス戦略コンサルタントの弊社代表村山慶輔が担当。また、内容に合わせて外部講師もコーディネートします。

**自治体ビジネスでの事業連携** 国・自治体への提案から実行までをパートナーとして協業します。お互いの強みを活かし、より価値の高い提案や施策を実行して行きます。具体的には、事業全体へのアドバイザー参画から、研修企画、専門家コーディネート、広報支援など、弊社の強みを活かしたサポートが可能です。\* 該当の案件の公示がある場合に限りです。

**観光・インバウンド人材専門 求人サイト「やまごころキャリア」** <https://www.yamatogokorocareer.jp/>

観光・インバウンド分野に特化した国内最大級の求人サイト。自治体ビジネスをやりたいにも人材が足りないとお困りの大手～中小企業において採用実績も豊富。成果報酬型で初期費用0円の料金プランで利用開始頂けます。納得できる人材に出会えるまで費用がかからないので、安心してご利用ください。

**セミナー集客、PR、タイアップなど営業活動をサポート「やまごころ.jp 告知・集客プラン」** 日本初の観光・インバウンド専門WEBメディア「やまごころ.jp」を利用し、セミナーや事業の広報活動から、貴社サービスPRにご活用頂けます。「受託した事業の各地域事例を記事にまとめた」「観光・インバウンド業界にイベントの周知をしたい」という方にオススメです。提供サービス例：タイアップ記事2本/単独メール配信2回/セミナー集客等 ご予算に合わせてご相談可能です。